

DURBAL® Basic Line
Hydraulik-Gelenkköpfe mit fixiertem
Gleitlager, mit rechteckigem An-
schweißende

hydraulic-rod ends with pressed
spherical-plain bearing, with square
welding end

➤ Sonderanfertigungen auf Anfrage
 ➤ Custom made products on request

Gehäuse:
 Geschmiedeter, schweißbarer Baustahl

Außenring:
 Wälzlagerstahl, gehärtet, geschliffen, phosphatiert, mit Schmiernut und -bohrung

Gelenkkugel:
 Wälzlagerstahl, gehärtet, geschliffen, phosphatiert

Wartung:
 wartungspflichtig, nachschmierbar

Schmiernippel:
 Kegelschmiernippel DIN 71 412 H1, weitere Schmiernippel siehe Seite 050

Toleranzen:
 Seite 042 - 049

housing:
 forged, weldable steel

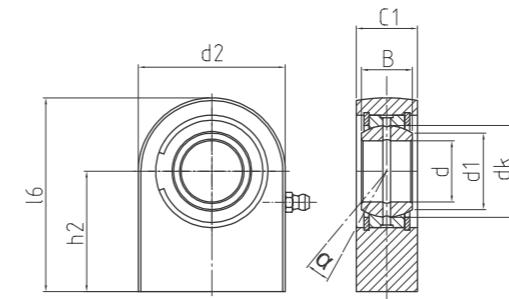
outer ring:
 ball bearing steel, hardened, ground, phosphated, oil groove and drill holes

joint ball:
 ball bearing steel, hardened, ground, phosphated

maintenance:
 maintenance required, lubrication possible

grease nipple:
 DIN 71 412 H1, further grease nipples see on page 050

tolerances:
 page 042 - 049



➤ **DGF**_{-D0}

DGf_D0

Hydraulik-Gelenkkopf
 Hydraulic-rod end

➤ Basic Line

➤

Bestellnummer order number	Abmessungen measurements (mm)								Kippwinkel tilt angle	Gewicht weight	Tragzahl basic load rating	Radiale Lagerluft radial clearance	
	d	d1	d2	dk	B	C1	l6	h2				CN (µm)	d
Typ type									α (°)	(kg)	stat Co (kN)		
DGF 20 DO	20	24,2	50	29	16	19	63	38	9	0,35	53,6	8 - 82	20
DGF 25 DO	25	29,3	55	35,5	20	23	72,5	45	7	0,53	55,6	8 - 100	25
DGF 30 DO	30	34,2	65	40,7	22	28	83,5	51	6	0,87	94,4	8 - 100	30
DGF 35 DO	35	39,8	83	47	25	30	102,5	61	6	1,5	156,8	8 - 100	35
DGF 40 DO	40	45	100	53	28	35	119	69	7	2,4	240	8 - 120	40
DGF 45 DO	45	50,8	110	60	32	40	132	77	7	3,4	304	8 - 120	45
DGF 50 DO	50	55,9	123	66	35	40	149,5	88	6	4,4	352	8 - 120	50
DGF 60 DO	60	66,8	140	80	44	50	170	100	6	7,1	456	8 - 120	60
DGF 70 DO	70	77,9	164	92	49	55	197	115	6	10,5	556	8 - 142	70
DGF 80 DO	80	89,4	180	105	55	60	231	141	6	15	624	8 - 142	80
DGF 90 DO	90	98,1	226	115	60	65	263	150	5	23,5	1072	8 - 165	90
DGF 100 DO	100	109,5	250	130	70	70	295	170	7	31,5	1200	8 - 165	100
DGF 110 DO	110	121,2	295	140	70	80	332,5	185	6	48,5	1728	8 - 165	110
DGF 120 DO	120	135,5	360	160	85	90	390	210	6	79	2600	8 - 165	120