

IMPASOL[®] HCA-C

**ODMAŠŤOVACÍ, ODREZOVACÍ A PASIVAČNÍ KAPALINA
NAHRAZUJE BENZÍNY, ACETONY A ŘEDIDLA
ODMAŠŤUJE A ZÁROVEŇ PASIVUJE ZKORODOVANÉ POVRCHY
CHEMICKY ZASTAVÍ KOROZI A PŘED KOROZÍ CHRÁNÍ
VÝRAZNĚ PRODLUŽUJE ŽIVOTNOST BAREV
UPRAVUJE ČERSTVĚ POZINKOVANÉ POVRCHY PRO OKAMŽITÉ
NANÁŠENÍ BAREV BEZ PRIMERU
ODSTRAŇUJE ZNEČIŠTĚNÍ, OLEJE A MAZIVA
SPECIÁLNĚ PRO PŘÍPRAVU POVRCHU PŘED DALŠÍ APLIKACÍ
ABSOLUTNĚ BEZPEČNÝ, NEHOŘLAVÝ**

IMPASOL[®] HCA-C je specificky vyvinut technologií IMPASOL jako **ABSOLUTNĚ BEZPEČNÝ ODMAŠŤOVAČ**. Nahrazuje nebezpečná, **HOŘLAVÁ**, dráždivá, toxická a karcinogenní ředidla a odmašťovače. Náhrada za odmašťovače jako je technický benzín, líh (isopropyl alkohol), aceton, ředidla a žíravé vodou ředitelné detergenty. Odmašťuje znečištěné povrchy minerálními, rostlinnými a živočišnými mazivy, oleji, některými konzervačními oleji, vosky. Odstraňuje další těžce odstranitelné nečistoty před další povrchovou úpravou a finálním čištěním.

IMPASOL[®] HCA-C řeší pracovní, toxikologické a enviromentální problémy. Jeho používáním se vyhnete jedovatým, nebezpečným a hořlavým ředidlům.

IMPASOL[®] HCA-C je bezezbytkový odmašťovač s vysokou odmašťovací silou, s optimálním odpařováním (10-15min.) a výrazným zlepšením přilnavosti k povrchu. Vyznačuje se unikátním povrchovým napětím.

IMPASOL[®] HCA-C JE VELMI DOBRĚ BIOLOGICKY ODBOURATELNÝ PRODUKT.

NEHOŘLAVÝ

Extrémní odstraňovací síla

Ideální rychlost odpařování

Unikátní povrchové napětí

Bez agresivního zápachu

Bezezbytkový odmašťovač

Slučitelný s většinou plastů a elastomerů

Antikorozivní - pasivační

Bez jedovatých, karcinogenních a toxických látek

IMPASOL[®] HCA-C NEMÁ ŽÁDNÝ CLP SYMBOL!!!

Neohrožuje zdraví vdechováním nebezpečných látek, nedráždí kůži.
Neohrožuje přírodu a zajišťuje absolutně bezpečné pracovní prostředí.



Rozpouštěcí síla: S KB indexem 110 znamenitě rozpouští většinu olejů a maziv.

Hořlavost: Má bod vzplanutí v uzavřené nádobě 63°C podle ISO 2719. Je ideální tam, kde hrozí vznícení při vysokých teplotách a kde by požár způsobil ohromné škody.

Zápach: Je bez agresivního zápachu, má mírnou citrusovou vůni. Nemá žádný štiplavý a dráždivý zápach jako chlorovaná rozpouštědla. **IMPASOL® HCA-C** výrazně zlepšuje ergonomické podmínky ve stísněných a nevětraných prostorech.

Odpařovací rychlost: Rychlost odpařování je prakticky identická jako je rychlost odpařování xylenu. Při pokojové teplotě se odpařuje méně a ztráta způsobená odpařováním je minimální.

Ředidlo	Rychlost odpařování	Rozpouštěcí síla	Zápach	Bod vzplanutí	Škodlivost
IMPASOL® HCA-C	10-15 min	+++	Citrusová vůně	63°C	NEMÁ
Technický benzín	7 min	+++	Extra vysoký	-11°C	H225, H304, H315, H336, H361, H411 karcinogenní
Aceton	50 sec	+++	Extra vysoký	-18°C	H 225, 319, 336, EUH 066
MEK, BUTANON	1 min 20	++	Extra vysoký	-9°C	H 225, 319, 336, EUH 066
Toluen	4 min	+++	Extra vysoký	4°C	H 225, 304, 315, 336, 361d, 373 karcinogenní
Xylen	10 min	++	Vysoký	24°C	H 226, 312, 315, 332,
Perchlorethylen	8-10 min	+++	Vysoký	NEMÁ	Karcinogenní H 351, 411 toxický

Kompatibilita: Má nízké povrchové napětí (méně než 27 dynů/cm). Má extrémně dobrou povrchovou smáčivost. Tato vlastnost společně s vysokou odmašťovací schopností činí tento produkt velmi dobře ekonomicky využitelným.

Odmašťování: Je to vynikající rozpouštědlo na čisté nebo emulzní oleje, ať už minerální nebo syntetické, které se používají na mazání nebo úpravu kovů. Je ideální na odstranění maziv a tuků. Rychle odstraňuje olejové nebo voskové ochranné produkty používané pro dočasnou ochranu. Je vhodný zejména pro povrchy připravené na lakování nebo barvení.

Čištění: Nahrazuje nebezpečné acetony a benzíny při mnoha čistících aplikacích. Díky své síle je znamenitý pro odstranění vodní rzi a oxidových povlaků. Používá se pro čištění všech povrchů od organických nebo anorganických znečištění před montáží, skladováním, povrchovým zpracováním chemickým nebo elektrochemickým, před lepením nebo barvením, před chemickou nebo elektrochemickou povrchovou úpravou.

IMPASOL® HCA-C je kapalina obsahující organické složky k vázání rzi tak, že zastavuje korozi a současně odmašťuje a vytváří ochranný PRIMER povlak. Čerstvě pozinkované povrchy ošetřené tímto produktem je možné bez použití dalšího primeru natírat. Ochranný povlak silně zesiluje obranyschopnost ostatních kovů /železo, litina/ vůči následné korozi. Možno používat pro vnitřní i venkovní účely.

Aplikace dle typu použití:

- Odmašťovací aplikace s fosfátovým účinkem pro nezkorodované povrchy.

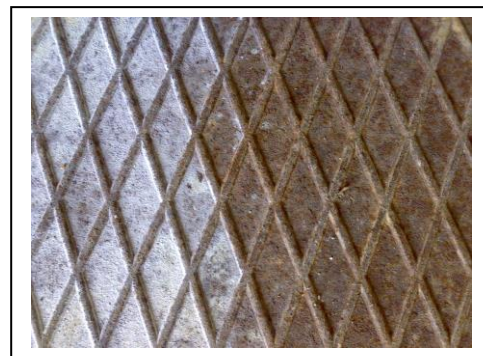
- + Aplikace natíráním
- + Aplikace nízkotlakým stříkáním

- Aplikace na čerstvě pozinkované plochy

- + Aplikace natíráním
- + Aplikace nízkotlakým stříkáním

- Odmašťovací aplikace na zkorodované povrchy

- + Aplikace natíráním
- + Aplikace nízkotlakým stříkáním
- + Aplikace ponorem



Použití IMPASOL® HCA-C:

● STROJÍRENSTVÍ

Odmašťování a čištění povrchů před další povrchovou úpravou (barvení, lakování, smaltování, potahování plastem, atd.)

● PŘÍPRAVA POVRCHŮ PŘED BARVENÍM A NÁSLEDNOU POVRCHOVOU ÚPRAVOU

Může být používán pro přípravu povrchů z kovů, plastů a elastomerů

Ideální k odstranění organických a anorganických stop před dalším zpracováním

Zaručuje bezzbytkové vyčištění povrchu před dalším zpracováním

Výrazně zvyšuje adhezi povrch

Odmašťovací aplikace s fosfatizačním účinkem na povrchu pro nezkorodované povrchy.

ODMAŠŤOVACÍ APLIKACE NATÍRÁNÍM:

Přípravek použijte neředěný. Aplikujte buď natíráním štětcem nebo válečkem, uvolněnou nečistotu poté setřete. Poté produkt naneste znovu a nechte dobře uschnout.

ODMAŠŤOVACÍ APLIKACE NÍZKOTLAKÝM STŘÍKÁNÍM:

Přípravek použijte neředěný nebo v max. poměru 1:1 s teplou vodou a nalijte do postřikovače. Rovnoměrně aplikujte na celý znečištěný povrch, dokud se povrch neodmastí. Uvolněné nečistoty setřete. Poté produkt naneste znovu a nechte dobře uschnout.

APLIKACE NATÍRÁNÍM NA ČERSTVĚ POZINKOVANÉ PLOCHY:

Přípravek použijte v koncentrované formě nebo zředěný 1:1 s teplou vodou. Aplikovat lze buď natíráním štětcem nebo válečkem. Pokud potřebujete povrch zároveň odmastit, je nutno použít dostatečné množství přípravku a uvolněnou nečistotu setřít hadrem. Poté produkt naneste znovu a nechte dobře uschnout. Po zaschnutí se na lesklých plochách pozinkované vrstvy vytvoří matný povrch.

APLIKACE NÍZKOTLAKÝM STŘÍKÁNÍM NA ČERSTVĚ POZINKOVANÉ PLOCHY:

Povrch by měl být již odmaštěn! Koncentrovaný nebo zředěný přípravek 1:1 s teplou vodou nalijte do postřikovače a rovnoměrně aplikujte na celý povrch. Při této aplikaci působí přípravek pouze jako PRIMER. Nechte dobře uschnout. Po zaschnutí se na lesklých plochách pozinkované vrstvy vytvoří matný povrch. Pokud se vytvoří povlak, je nutné ho odstranit!!!

APLIKACE NATÍRÁNÍM NA ZKORODOVANÉ PLOCHY:

Zkorodovaný povrch očistěte drátěným kartáčem od volné rzi. Pokud je povrch zamaštěn, pečlivě jej umyjte produktem **HCA-C**, neředěným nebo zředěným 1:1 s teplou vodou a uvolněnou mastnotu setřete. Poté naneste štětcem nebo válečkem znovu produkt **HCA-C**, zředěný 1:1 s teplou vodou dle stupně koroze. Po nanesení nechte dobře uschnout. Na zkorodovaných plochách se po zaschnutí musí vytvořit bílý film. V opačném případě zvýšte koncentraci. **Před další povrchovou aplikací se musí bílý film odstranit!**

APLIKACE NÍZKOTLAKÝM STŘÍKÁNÍM NA ZKORODOVANÉ PLOCHY:

Povrch musí být očištěn od volné rzi a odmaštěn produktem **HCA-C**, neředěným nebo zředěným 1:1 s teplou vodou. **HCA-C** zředěný 1:1 s teplou vodou (dle stupně koroze) nalijte do postřikovače a rovnoměrně aplikujte na celý povrch. Nechte dobře uschnout. Na zkorodovaných plochách se po zaschnutí musí vytvořit bílý film. (Na nezkorodovaných plochách se bílý film nevytvoří). V opačném případě zvyšte koncentraci. **Před další povrchovou aplikací se musí bílý film odstranit!**

APLIKACE PONOREM:

Touto aplikací dosáhnete odmaštění i pasivace jedním úkonem. Zkorodované díly ponořte do roztoku produktu **HCA-C**, zředěného vodou 1:1 a nechte působit cca 15-25 minut. Použitím teplé vody cca 70°C **VÝRAZNĚ ZVÝŠÍTE ODMAŠŤUJÍCÍ I PASIVAČNÍ účinek produktu.** Po aplikaci nechte dobře uschnout. Po zaschnutí se na zkorodovaných plochách musí vytvořit bílý film. (Na nezkorodovaných plochách se bílý film nevytvoří). V opačném případě zvyšte koncentraci. **Před další povrchovou aplikací se musí bílý film odstranit!**

Spotřeba a ředění záleží na členitosti povrchu a množství postřiku u aplikací stříkáním.

IMPASOL® HCA-C se aplikuje mikrovláknem, štětcem, máčením, vyplachováním, v nádrži, stříkáním (postřikem), ponorem (a to s mícháním). Doba čištění povrchů závisí na charakteru nánosu, který je potřebné odstranit a na jeho tloušťce.

Používání **IMPASOL® HCA-C** nevyžaduje žádnou následnou investici do nákladné mycí linky, bezpečnostních opatření, speciálních skladů hořlavin a žíravín, atd.

CHARAKTERISTIKA	NORMA	HODNOTA	JEDNOTKA
Barva	Interne CQ 016	Průhledná	
Ředitelnost vodou		ANO	
Index KB, schopnost rozpouštědla	ASTM D 1133	110	[bonitace]
Hustota při 25°C	EN ISO 12 185	952	kg/m ³
Bod vznícení v uzavřené nádobě	ISO 2719	63	°C
Bod hoření		Více jak 83	°C
Bod tuhnutí	ASTM D 97	-20	°C
Povrchové napětí při 20°C	ISO 6295	27	Dynes/cm
Viskozita při 25°C	ASTM D 445	0,916	mm ² /s
Rychlost odpařování	NF T 30 301	10-15	minut

BALENÍ: 5, 20, 200 a 1000 litrů

HF SERVIS s.r.o., Plešnice 25, 330 33 Město Touškov, Tel.: 377 279 255, hfservis@hfservis.cz

www.impasol.com